

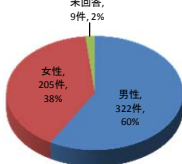
アンケート回答属性

・回答数【推移】

| 回答者数 | 回答数 |
|-----------|-----|
| 0910-1009 | 223 |
| 1010-1109 | 142 |
| FY11/2H | 45 |
| FY12/1H | 53 |
| FY12/2H | 46 |
| FY13/1H | 27 |
| FY13/2H | 28 |
| FY14/1H | 19 |
| total | 27 |

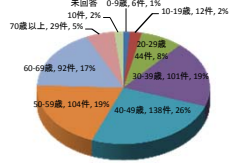
・男女比【累計】

| 性別 | 男性 | 女性 | 未回答 |
|-----------|-----|-----|-----|
| 0910-1009 | 133 | 86 | 4 |
| 1010-1109 | 83 | 55 | 4 |
| FY11/2H | 28 | 17 | 0 |
| FY12/1H | 32 | 21 | 0 |
| FY12/2H | 29 | 16 | 1 |
| FY13/1H | 17 | 10 | 0 |
| FY13/2H | 11 | 17 | 0 |
| FY14/1H | 7 | 11 | 1 |
| total | 340 | 233 | 10 |



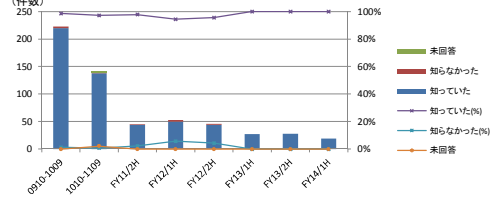
・年齢別回答数【累計】

| 年齢 | 0-9歳 | 10-19歳 | 20-29歳 | 30-39歳 | 40-49歳 | 50-59歳 | 60-69歳 | 70歳以上 | 未回答 |
|-----------|------|--------|--------|--------|--------|--------|--------|-------|-----|
| 0910-1009 | 2 | 5 | 21 | 46 | 59 | 38 | 34 | 8 | 10 |
| 1010-1109 | 1 | 4 | 11 | 26 | 32 | 32 | 26 | 10 | 10 |
| FY11/2H | 1 | 3 | 3 | 8 | 17 | 10 | 6 | 1 | 0 |
| FY12/1H | 1 | 3 | 6 | 9 | 15 | 6 | 10 | 3 | 0 |
| FY12/2H | 2 | 1 | 3 | 12 | 13 | 11 | 4 | 0 | 0 |
| FY13/1H | 1 | 2 | 9 | 3 | 5 | 5 | 3 | 0 | 0 |
| FY13/2H | 1 | 1 | 8 | 7 | 7 | 3 | 1 | 0 | 0 |
| FY14/1H | 1 | 1 | 2 | 4 | 4 | 6 | 1 | 0 | 0 |
| total | 7 | 13 | 46 | 111 | 149 | 115 | 101 | 31 | 10 |

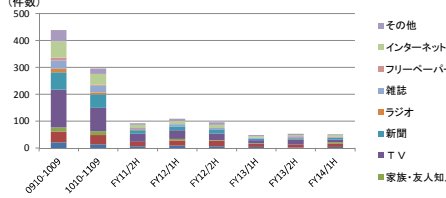


ジェネリック医薬品の認知

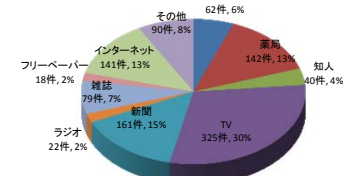
・認知度【推移】



・きっかけ【推移】



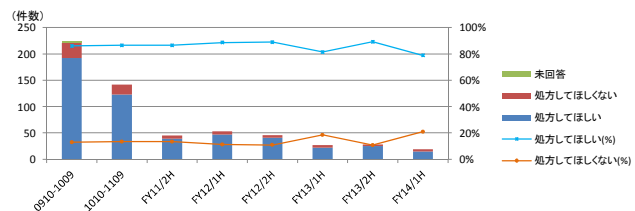
【累計】



| 認知度 | 知っている | 知らなかった | 未回答 | | | |
|-----------|-------|--------|-----|----|---|----|
| 0910-1009 | 220 | 99% | 3 | 1% | 0 | 0% |
| 1010-1109 | 138 | 97% | 1 | 1% | 3 | 2% |
| FY11/2H | 44 | 98% | 1 | 2% | 0 | 0% |
| FY12/1H | 50 | 94% | 3 | 6% | 0 | 0% |
| FY12/2H | 44 | 96% | 2 | 4% | 0 | 0% |
| FY13/1H | 27 | 100% | 0 | 0% | 0 | 0% |
| FY13/2H | 28 | 100% | 0 | 0% | 0 | 0% |
| FY14/1H | 19 | 100% | 0 | 0% | 0 | 0% |

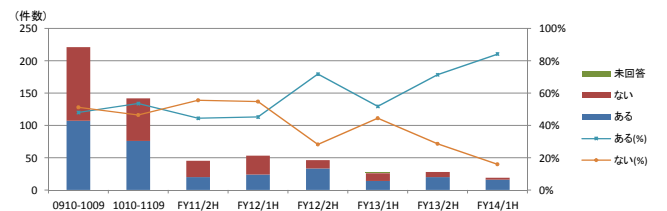
| 認知度 | 病院 | 薬局 | 家族・友人知人 | TV | 新聞 | ラジオ | 雑誌 | フリーペーパー | インターネット | その他 |
|-----------|----|----|---------|-----|----|-----|----|---------|---------|-----|
| 0910-1009 | 21 | 41 | 15 | 140 | 65 | 12 | 32 | 10 | 61 | 41 |
| 1010-1109 | 14 | 35 | 14 | 86 | 50 | 7 | 25 | 4 | 40 | 21 |
| FY11/2H | 7 | 16 | 1 | 29 | 13 | 2 | 3 | 4 | 11 | 6 |
| FY12/1H | 5 | 19 | 6 | 32 | 15 | 8 | 8 | 12 | 8 | 8 |
| FY12/2H | 7 | 20 | 2 | 25 | 13 | 1 | 7 | 12 | 9 | 5 |
| FY13/1H | 4 | 11 | 2 | 13 | 5 | 1 | 4 | 5 | 5 | 9 |
| FY13/2H | 2 | 11 | 1 | 19 | 5 | 1 | 3 | 4 | 4 | 4 |
| FY14/1H | 5 | 13 | 4 | 10 | 7 | 1 | 3 | 6 | 2 | 2 |

・処方希望の有無【推移】



| 処方希望 | 処方してほしい | 処方してほしい% | 処方してほしくない | 処方してほしくない% | 未回答 | |
|-----------|---------|----------|-----------|------------|-----|----|
| 0910-1009 | 192 | 86% | 29 | 13% | 2 | 1% |
| 1010-1109 | 123 | 87% | 19 | 13% | 0 | 0% |
| FY11/2H | 39 | 87% | 6 | 13% | 0 | 0% |
| FY12/1H | 47 | 89% | 6 | 11% | 0 | 0% |
| FY12/2H | 41 | 89% | 5 | 11% | 0 | 0% |
| FY13/1H | 22 | 81% | 5 | 19% | 0 | 0% |
| FY13/2H | 25 | 89% | 3 | 11% | 0 | 0% |
| FY14/1H | 15 | 79% | 4 | 21% | 0 | 0% |

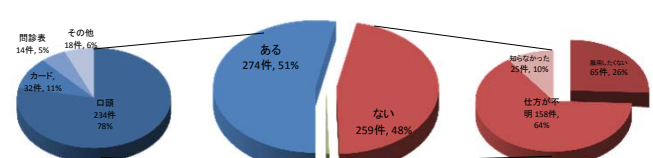
・処方依頼の有無【推移】



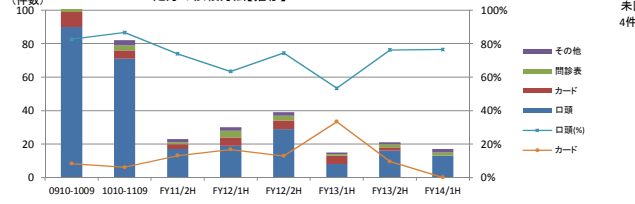
| 処方依頼 | ある | ある% | ない | ない% | 未回答 | |
|-----------|-----|-----|-----|-----|-----|----|
| 0910-1009 | 107 | 48% | 114 | 51% | 0 | 0% |
| 1010-1109 | 76 | 54% | 66 | 46% | 0 | 0% |
| FY11/2H | 20 | 44% | 25 | 56% | 0 | 0% |
| FY12/1H | 24 | 45% | 29 | 55% | 0 | 0% |
| FY12/2H | 33 | 72% | 13 | 28% | 0 | 0% |
| FY13/1H | 14 | 52% | 12 | 44% | 1 | 4% |
| FY13/2H | 20 | 71% | 8 | 29% | 0 | 0% |
| FY14/1H | 16 | 84% | 3 | 16% | 0 | 0% |

ジェネリック医薬品処方の依頼とその結果

・処方依頼の有無【累計】

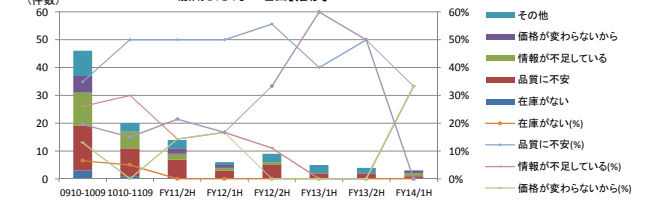


・処方依頼方法【推移】



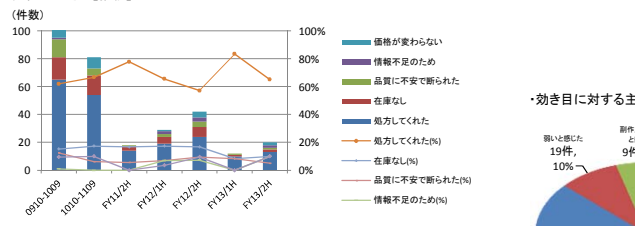
| 処方依頼方法 | 口頭 | カード | 問診票 | その他 | | |
|-----------|----|-----|-----|-----|---|----|
| 0910-1009 | 90 | 83% | 9 | 8% | 2 | 8% |
| 1010-1109 | 71 | 87% | 5 | 7% | 3 | 3% |
| FY11/2H | 17 | 74% | 3 | 13% | 1 | 2% |
| FY12/1H | 19 | 63% | 5 | 17% | 4 | 2% |
| FY12/2H | 29 | 74% | 5 | 13% | 3 | 2% |
| FY13/1H | 8 | 53% | 5 | 33% | 1 | 1% |
| FY13/2H | 16 | 76% | 2 | 10% | 2 | 1% |
| FY14/1H | 13 | 76% | 0 | 0% | 2 | 2% |

・服用したくない理由【推移】

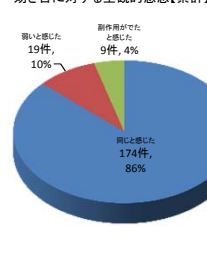


| 理由 | 在庫がない | 品質に不安 | 情報が不足している | 価格が変わらないから | その他 | | | | | |
|-----------|-------|-------|-----------|------------|-----|-----|---|-----|---|-----|
| 0910-1009 | 3 | 7% | 16 | 35% | 12 | 26% | 6 | 13% | 9 | 20% |
| 1010-1109 | 1 | 5% | 10 | 50% | 6 | 30% | 0 | 0% | 3 | 15% |
| FY11/2H | 0 | 0% | 7 | 50% | 2 | 14% | 2 | 14% | 3 | 21% |
| FY12/1H | 0 | 0% | 3 | 50% | 1 | 17% | 1 | 17% | 1 | 17% |
| FY12/2H | 0 | 0% | 5 | 56% | 1 | 11% | 0 | 0% | 3 | 33% |
| FY13/1H | 0 | 0% | 2 | 40% | 0 | 0% | 0 | 0% | 3 | 60% |
| FY13/2H | 0 | 0% | 2 | 50% | 0 | 0% | 0 | 0% | 2 | 50% |
| FY14/1H | 0 | 0% | 1 | 33% | 1 | 33% | 1 | 33% | 0 | 0% |

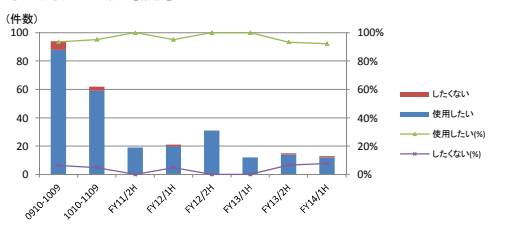
・依頼への対応【推移】



・効き目に対する主観的感想【累計】



・使用継続意志の有無【推移】



| 処方依頼 | 処方してくれた | 在庫なし | 処方してもらえなかった理由 | 価格変更 | 品質不安 | 情報不足 | | | | |
|-----------|---------|------|---------------|------|------|------|---|-----|----|-----|
| 0910-1009 | 61 | 62% | 16 | 15% | 13 | 12% | 0 | 1% | 10 | 10% |
| 1010-1109 | 54 | 67% | 14 | 17% | 5 | 6% | 0 | 0% | 8 | 10% |
| FY11/2H | 14 | 78% | 3 | 17% | 1 | 6% | 0 | 0% | 0 | 0% |
| FY12/1H | 19 | 66% | 5 | 17% | 2 | 7% | 2 | 7% | 1 | 3% |
| FY12/2H | 24 | 57% | 7 | 17% | 4 | 10% | 3 | 7% | 4 | 10% |
| FY13/1H | 10 | 83% | 1 | 8% | 1 | 8% | 0 | 0% | 0 | 0% |
| FY13/2H | 13 | 65% | 2 | 10% | 1 | 5% | 2 | 10% | 2 | 10% |
| FY14/1H | 12 | 100% | 0 | 0% | 0 | 0% | 0 | 0% | 0 | 0% |

| 使用継続意志 | 使用したい | 使用したい% | したくない | したくない% |
|-----------|-------|--------|-------|--------|
| 0910-1009 | 88 | 94% | 6 | 6% |
| 1010-1109 | 59 | 95% | 3 | 5% |
| FY11/2H | 19 | 100% | 0 | 0% |
| FY12/1H | 20 | 95% | 1 | 5% |
| FY12/2H | 31 | 100% | 0 | 0% |
| FY13/1H | 12 | 100% | 0 | 0% |
| FY13/2H | 14 | 93% | 1 | 7% |
| FY14/1H | 12 | 92% | 1 | 8% |

【累計】

